

ISTRUZIONI DI RACCOLTA DEL CAMPIONE SCOTCH TEST

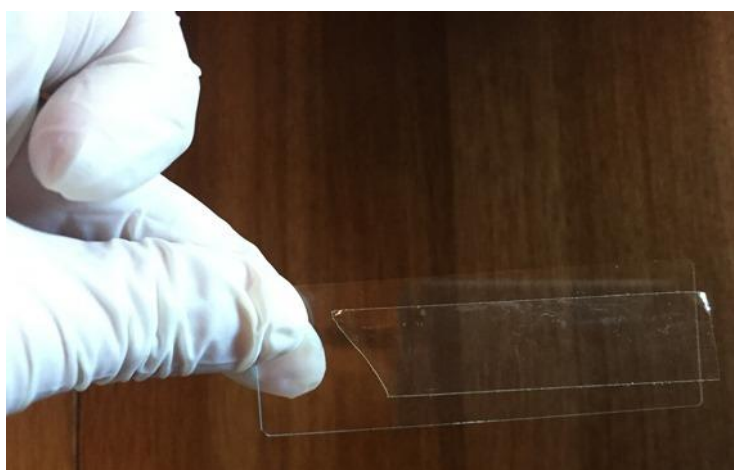
QUALE MATERIALE E' NECESSARIO?

- ✓ Scotch di tipo trasparente
- ✓ Vetrini portaoggetti (forniti gratuitamente all'utente da parte del personale del Punto Prelievi di Auxologico)

COME EFFETTUARE LA RACCOLTA DEL CAMPIONE?

La raccolta deve essere effettuata in 3 GIORNI differenti (indicando sul vetrino la data del giorno di raccolta), applicando, nelle primissime ore del mattino, un pezzetto di scotch alle pliche perianali, lasciandolo a contatto per 1-2 secondi e facendolo aderire subito dopo ad un vetrino microscopico portaoggetti, con le seguenti modalità e raccomandazioni:

- effettuare l'applicazione dello scotch prima della toeletta quotidiana;
- utilizzare solamente scotch di tipo trasparente;
- il pezzetto di scotch deve essere della lunghezza di tre-quattro centimetri;
- applicare lo scotch a livello dell'ano sulle pliche perianali facendo attenzione che la superficie adesiva sia quella messa in contatto con la cute;
- distendere lo scotch sul vetrino portaoggetti facendolo aderire uniformemente, onde evitare la formazione di pieghe e/o bolle d'aria;
- applicare solamente un singolo pezzetto di scotch per vetrino;
- per ogni giorno di raccolta, è consigliato ripetere il prelievo tre volte (applicare 3 pezzetti di scotch a 3 vetrini).



COME CONSERVARE IL CAMPIONE?

I vetrini possono essere conservati in frigorifero (a $+2\div 8$ °C).

Il terzo giorno di raccolta consegnare tutti i vetrini presso il punto prelievi.